

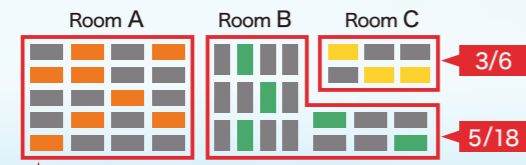
Enlighted

ヒト・モノ・ハコの
情報を有効活用



オフィスでは

オフィス利用状況をタイムリーに見える化・最適化

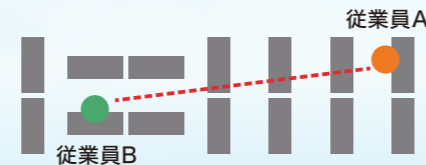


8/20 部屋ごとの空席状況を管理!

- 想定効果
- 快適性・満足度の向上
 - スペースの有効活用



入退館情報や社員の在席状況、コミュニケーション見える化



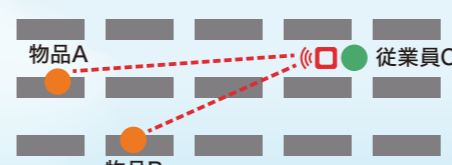
在席状況を一目で把握!

- 想定効果
- 従業員の生産性向上
 - 働き方改革推進



倉庫では

物品の配置状況を見る化し効率的な庫内管理



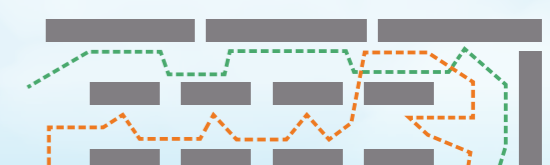
物品の位置を特定!

- 想定効果
- 従業員の安全確保
 - ピッキングの最適化



商業施設では

人流分析による店舗配置や内装レイアウトの最適化



お客様の動線を可視化!

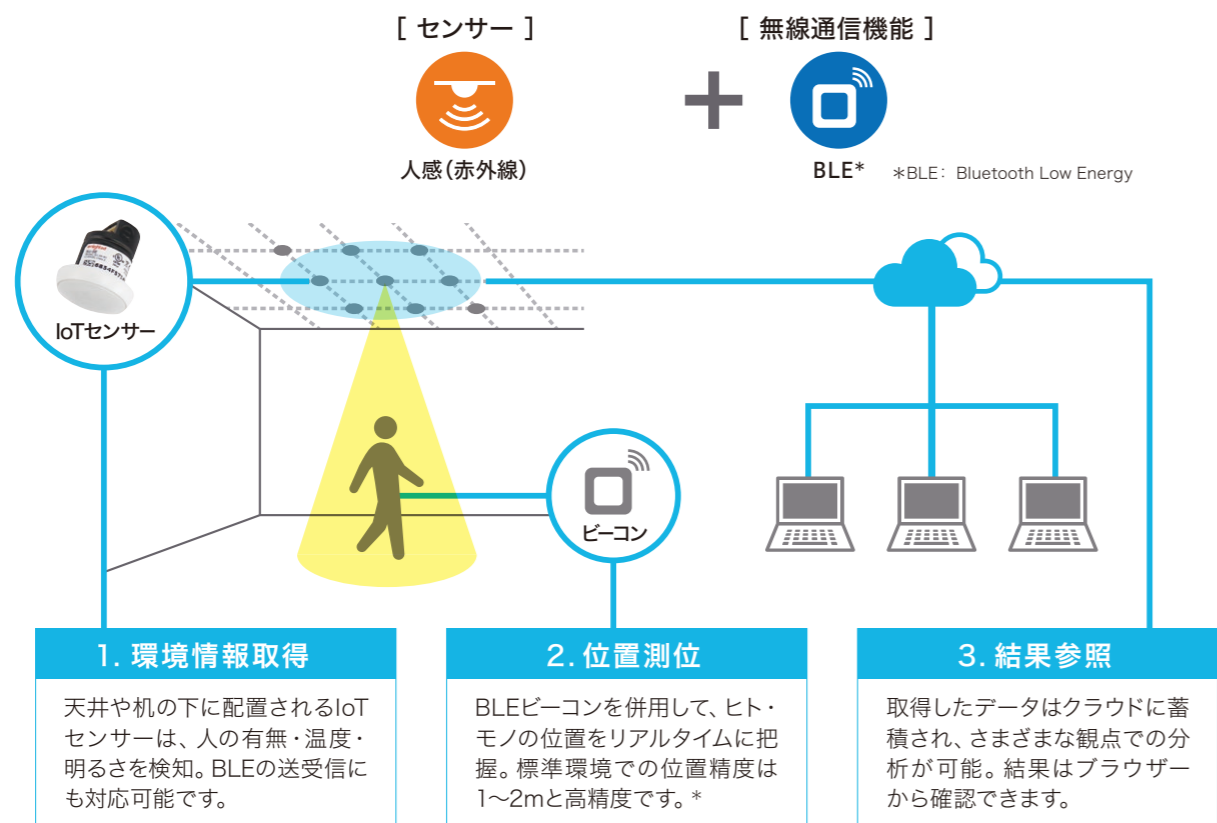
- 想定効果
- 顧客満足度向上
 - 売り上げ向上



赤外線、温度、照度など複数の環境情報を利用して、施設内のヒト・モノの情報を可視化。ファシリティ利用の最適化を促し、「ファシリティ利用者」「管理者」双方の利便性を向上します。

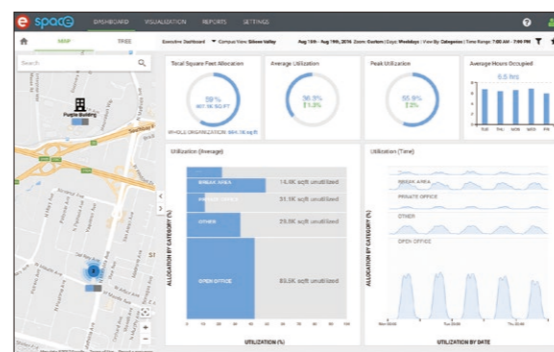
〈建物 × IoT〉ヒト・モノ・ハコの情報をも有効活用

システム構成



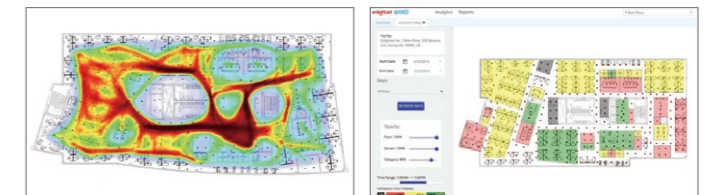
特長

point 1 ダッシュボード機能
複数の建物の情報を一括管理
管理する建物全体の傾向を可視化することで、全体最適に向けたデータ活用を容易にします。



エリアカテゴリー別利用率と利用率の推移

point 2 個人を識別しない分析
人感センサーでの情報取得
建物に設置したセンサー情報をもとに、建物の利用状況や傾向を可視化し、レイアウトや動線などの課題抽出を支援します。



フロアに居る人の分布、動線可視化

施設利用率可視化

point 3 個人を識別する分析
BLEビーコンと連携して位置情報を取得
利用者がBLEビーコンを所持することで、個人や組織に紐づく建物内での行動情報を取得・分析できます。



リアルタイムでの位置把握

主な構成機器

スマートIoTセンサー	温度、照度、人感のハイブリッドスマートセンサー ・BLEタグとのBLE送受信機能 ・センサー間メッシュネットワーク機能 (IEEE802.15.4)
ゲートウェイ	スマートIoTセンサーのデータを集積し、集積したデータをクラウドへ転送
BLEタグ	BLE通信により、スマートIoTセンサーへ識別情報などを送信 別途クラウドアプリケーション (Where) を活用することで、 BLEタグの位置情報を活用可能

主な機能一覧

- スマートIoTセンサーなどの機器管理や状態監視を行う機能
- スマートIoTセンサーから収集した赤外線の情報をもとに、ヒートマップなどを表示し、ファシリティの利用状況を可視化する機能
- スマートIoTセンサーから収集したBLEタグの情報をもとに、BLEタグの位置に関連する情報を提供する機能 (リアルタイム表示、過去の位置情報の履歴表示など)

※Enlightedのハードウェアは、株式会社ハイテクネクススが輸入し、株式会社日立ソリューションズが販売いたします。

※Enlightedは、Building Robotics, Inc.の米国およびその他の国における商標または登録商標です。※Bluetooth®は、Bluetooth SIG, Inc.またはその関連会社の米国またはその他の国における商標または登録商標です。※その他、本カタログ中の会社名、商品名は各社の商標、または登録商標です。※本文中および図中では、TMマーク、®マークは表記しておりません。※製品の仕様は、改良のため、予告なく変更する場合があります。※本製品を輸出される場合には、外国為替及び外国貿易法ならびに米国の輸出管理関連法規などの規制をご確認の上、必要な手続きをお取りください。なお、ご不明な場合は、当社担当営業にお問い合わせください。※本カタログ中の情報は、カタログ作成時点のものです。

 **株式会社 日立ソリューションズ**

www.hitachi-solutions.co.jp



本カタログ掲載商品・サービスの詳細情報

www.hitachi-solutions.co.jp/enlighted/

S18S-03-02 2022.08

