

## GeoMation

# ガス事業者向けアプリケーション

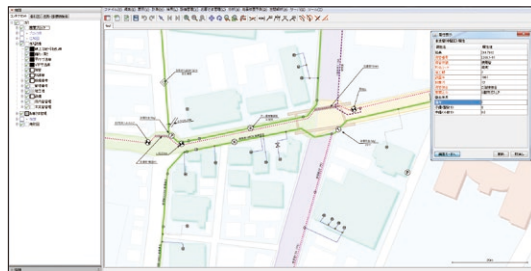
“導管敷設状況”や“お客さま情報”を  
マッピングで集中管理。

導管網の効率的な維持管理や営業活動を支援。

(社)日本ガス協会  
技術賞受賞  
(平成10年度)

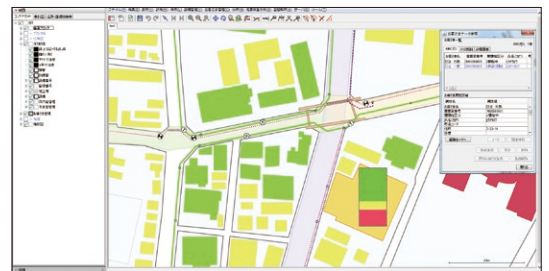
### 導管・設備情報管理

地図上からの設備属性表示、設備属性からの地図表示、といった双方向検索により、欲しい情報を瞬時に入手することができます。また、情報の更新・編集も簡単操作により行うことができます。



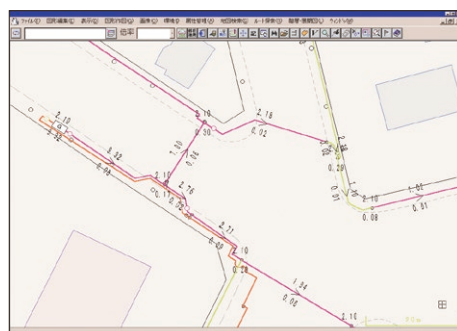
### お客さま情報管理

住所・名称・電話番号などからの地図表示、お客さま属性指定による検索表示が可能。外部からの問い合わせに対しても迅速な応答が行えます。さらに、お客さま情報別に色分け表示することも可能。新規お客さま開拓などの営業支援に活用できます。



### 導管網解析連携

導管・設備情報の解析ソフトウェアへの取り込みにより、さらに高度な情報活用を実現。需要量(負荷)を設定し、計算を実行することで、圧力・流量、および流れ方向を表示。またパージシミュレーションへの発展も可能となっています。

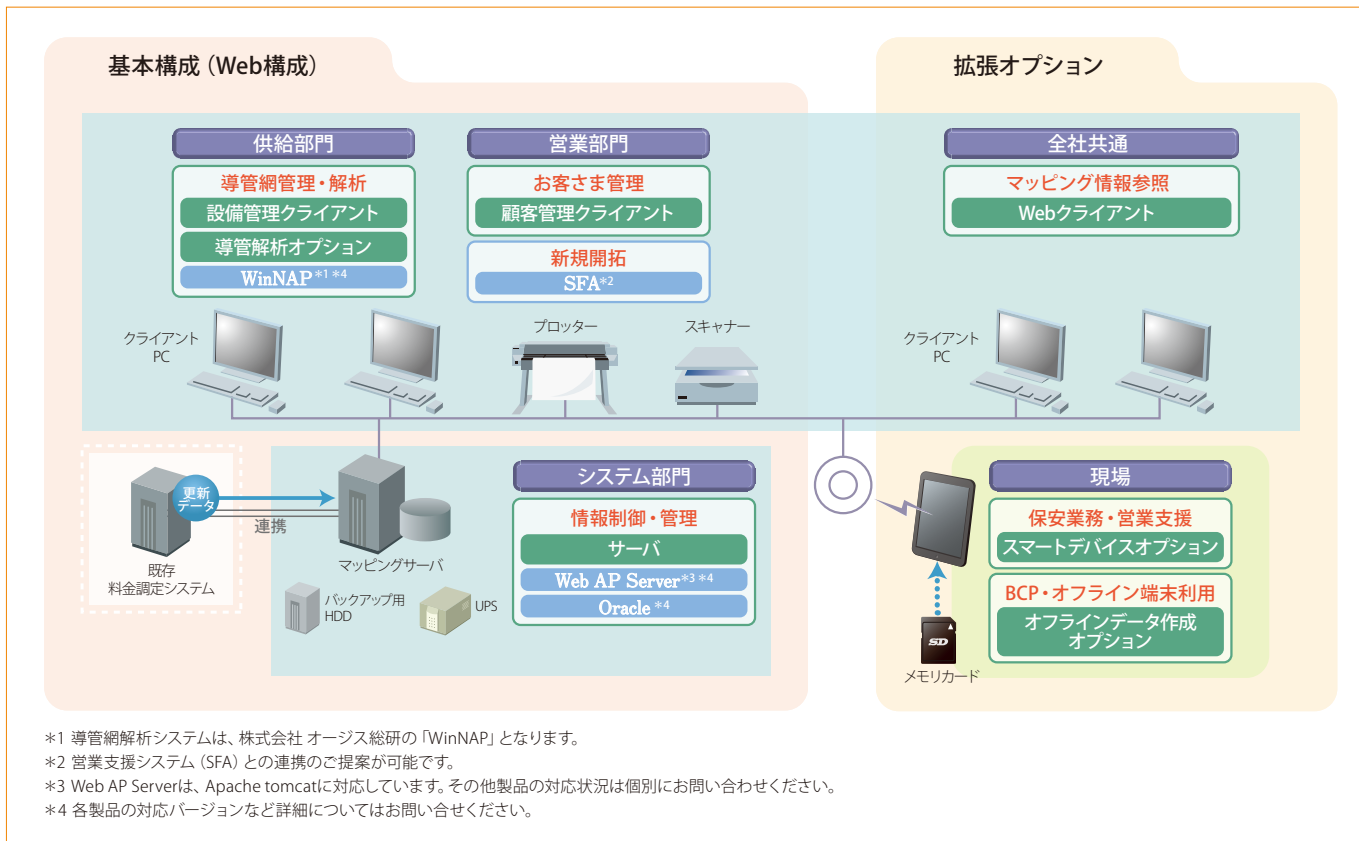


### マッピング現場活用

モバイル端末(Android)に専用アプリをインストールして、システムに登録された地図上の設備・お客さま情報を検索・表示することが可能。現場の「工事立会い」や「お客さま訪問」業務の効率化が図れます。電波状況が悪い地域では、オフラインモードでの動作もサポート。オフラインデータを定期バックアップとして作成して、BCP対策に利用することも可能です。



# システム構成



## パッケージソフトウェア

基本製品	<ul style="list-style-type: none"> <li>● サーバソフトウェア</li> <li>● 顧客管理クライアントソフトウェア</li> <li>● 設備管理クライアントソフトウェア</li> <li>● Webクライアントソフトウェア</li> </ul>
オプション製品	<ul style="list-style-type: none"> <li>● 導管解析オプション</li> <li>● スマートデバイスオプション</li> <li>● オフラインデータ作成オプション</li> </ul>

## 利活用例

- 統計データと顧客情報を重ね合わせて営業計画策定支援
- 報告書作成システムと連携して現場点検業務の効率化
- CTIシステムとの連携して問い合わせ窓口のサービス向上
- 地図上の設備・お客さま情報集計機能で経年集計作業などの業務コストを削減

詳しくは製品情報サイトへ

GeoMation

検索

※Androidは、Google Inc.の登録商標です。※Apache Tomcatは、Apache Software Foundationの米国およびその他の国における登録商標または商標です。※Oracleは、Oracle Corporationおよびその子会社、関連会社の米国およびその他の国における登録商標です。※GeoMationは、株式会社日立ソリューションズの登録商標です。※その他、本カタログ中の会社名、商品名は各社の商標、または登録商標です。※本文中および図中では、TMマーク、®マークは表記していません。※製品の仕様は、改良のため、予告なく変更する場合があります。※本製品を輸出される場合には、外国為替及び外国貿易法ならびに米国の輸出管理関連法規などの規制をご確認の上、必要な手続きをお取りください。なお、ご不明な場合は、当社担当営業にお問い合わせください。※本カタログ中の情報は、カタログ作成時点のものです。

◎ 株式会社 日立ソリューションズ

www.hitachi-solutions.co.jp



本カタログ掲載商品・サービスの詳細情報

www.hitachi-solutions.co.jp/geomation/

S16S-03-02

2016.11