

Juniper Networks SRXシリーズ

【基本機能】

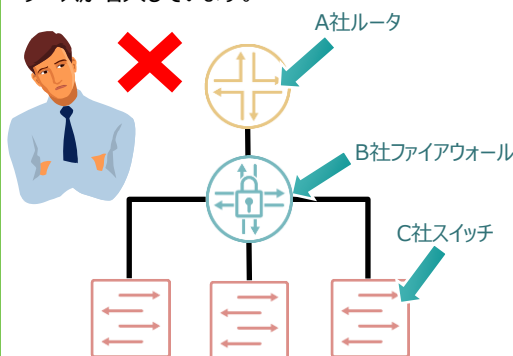
- ルーティング/スイッチング
- ファイアウォール/NAT
- VPN
- HA(アクティブ/アクティブ、アクティブ/スタンバイ)



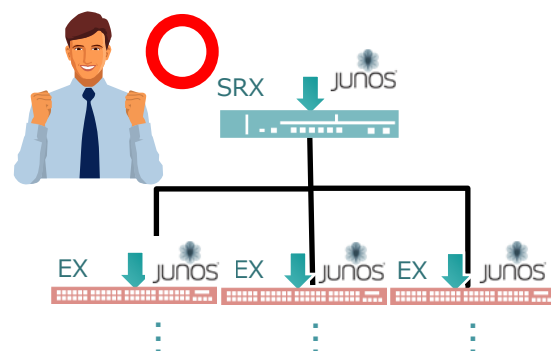
特徴 1 JUNOS

JUNOS搭載機による統一
で運用・管理コストを削減

一つのネットワーク内に異なるOSの機器が混在し、
コマンド体系や運用方法がそれぞれ異なり管理リ
ソースが増大しています。



ネットワークをJunos OSに統合することによって、管理
リソースの大幅な削減が可能です。



特徴 2 拡張セキュリティ 機能

4,000種類以上の
アプリケーションを識別して
制御可能

識別したアプリケーションに関して、可視化・経路制御・ポリシー制御・帯域制御が適用できます。

トラフィックを可視化したい

App Track



特定のアプリケーションをブロックしたい

App Firewall



特定のアプリケーションの経路を変更したい

App Route



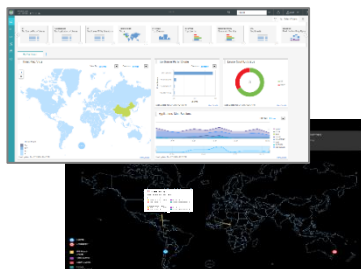
特定のアプリケーションに帯域制御を適用したい

App QoS



特徴 3 管理製品との連携

設定およびログの管理、
レポート出力がGUIベース
で可能



- ✓ 複数の統計情報から必要なものだけ選択してグラフを表示
- ✓ 脅威元のIPアドレスを1クリックでブラックリストに追加
- ✓ 条件を指定して特定のログのみを抽出
- ✓ ユーザ(送信元IPアドレス)ごとにアプリケーションの使用状況を確認

管理製品であるJunos Space Security Directorと組み合わせることによって
複数のSRXを一元管理でき、コンフィグ変更・シグネチャ更新・OSのバージョン変更等の
設定を一括で行うことができます。

SRX300 / 320

10/100/1000Base-T × 6ポート

SFP × 2ポート

FW : 1Gbps	VPN : 300Mbps	新規セッション : 5,000 / 秒
IPS : 200Mbps	VPNトンネル : 256	最大セッション : 64,000

ファンレス



PoEモデル有

モジュール搭載可能



SRX340

10/100/1000Base-T × 8ポート

SFP × 8ポート

FW : 3Gbps	VPN : 600Mbps	新規セッション : 10,000 / 秒
IPS : 400Mbps	VPNトンネル : 1,024	最大セッション : 256,000

モジュール搭載可能



SRX345

10/100/1000Base-T × 8ポート

SFP × 8ポート

FW : 5Gbps	VPN : 800Mbps	新規セッション : 15,000 / 秒
IPS : 600Mbps	VPNトンネル : 2,048	最大セッション : 375,000

モジュール搭載可能



SRX380

10/100/1000Base-T × 16ポート

SFP+ × 4ポート

FW : 10Gbps	VPN : 3.5Gbps	新規セッション : 50,000 / 秒
IPS : 2Gbps	VPNトンネル : 2,048	最大セッション : 380,000

モジュール搭載可能

電源冗長(オプション)



SRX1500

10/100/1000Base-T × 12ポート

SFP × 4ポート

SFP+ × 4ポート

FW : 9Gbps	VPN : 4Gbps	新規セッション : 90,000 / 秒
IPS : 4Gbps	VPNトンネル : 2,000	最大セッション : 2,000,000

電源冗長(オプション)



SRX4100

SFP/SFP+ × 8ポート

FW : 40Gbps	VPN : 10Gbps	新規セッション : 250,000 / 秒
IPS : 15Gbps	VPNトンネル : 7,500	最大セッション : 5,000,000

電源冗長(標準)



SRX4200

SFP/SFP+ × 8ポート

FW : 80Gbps	VPN : 20Gbps	新規セッション : 500,000 / 秒
IPS : 30Gbps	VPNトンネル : 7,500	最大セッション : 10,000,000

電源冗長(標準)



SRX4600

SFP/SFP+ × 8ポート

QSFP28 × 2ポート

FW : 95Gbps	VPN : 55Gbps	新規セッション : 600,000 / 秒
IPS : 65Gbps	VPNトンネル : 7,500	最大セッション : 60,000,000

電源冗長(標準)



注意事項

- ・上記の値は、Juniper Networks 社のデータシートからの値です。本データは、OSのバージョン、ハードウェア変更等により、変更される場合があります。
- ・IDP、UTM、AppSecure、Dynamic-VPN機能をご利用頂く場合には、別途ライセンスをご購入頂く必要があります。
- ・SFP/SFP+/QSFPポートをご利用いただく場合には、別途トランシーバをご購入頂く必要があります。
- ・SRX320/340/345/380はLTEモジュールに対応しております。

※本リーフレット中の会社名、商品名は各社の商標、または登録商標です。
 ※本文中および図中では、TMマーク、®マークは表記していません。
 ※製品の仕様は、改良のため、予告なく変更する場合があります。
 ※本製品を輸出される場合には、外国為替及び外国貿易法ならびに米国の輸出管理関連法規などの規制をご確認の上、必要な手続きをお取りください。
 なお、ご不明な場合は、当社担当営業にお問い合わせください。

商品・サービスに関するお問い合わせ・ご相談受付

www.hitachi-solutions.co.jp/inquiry/

※ご相談、ご依頼いただいた内容は、回答などのため、当社のグループ会社に情報を提供し対応させていただくことがあります。取り扱いは十分注意し、お客様の許可なく他の目的に使用することはありません。



本リーフレット掲載商品・サービスの詳細情報
www.hs-juniperproducts.jp/

株式会社 日立ソリューションズ
www.hitachi-solutions.co.jp